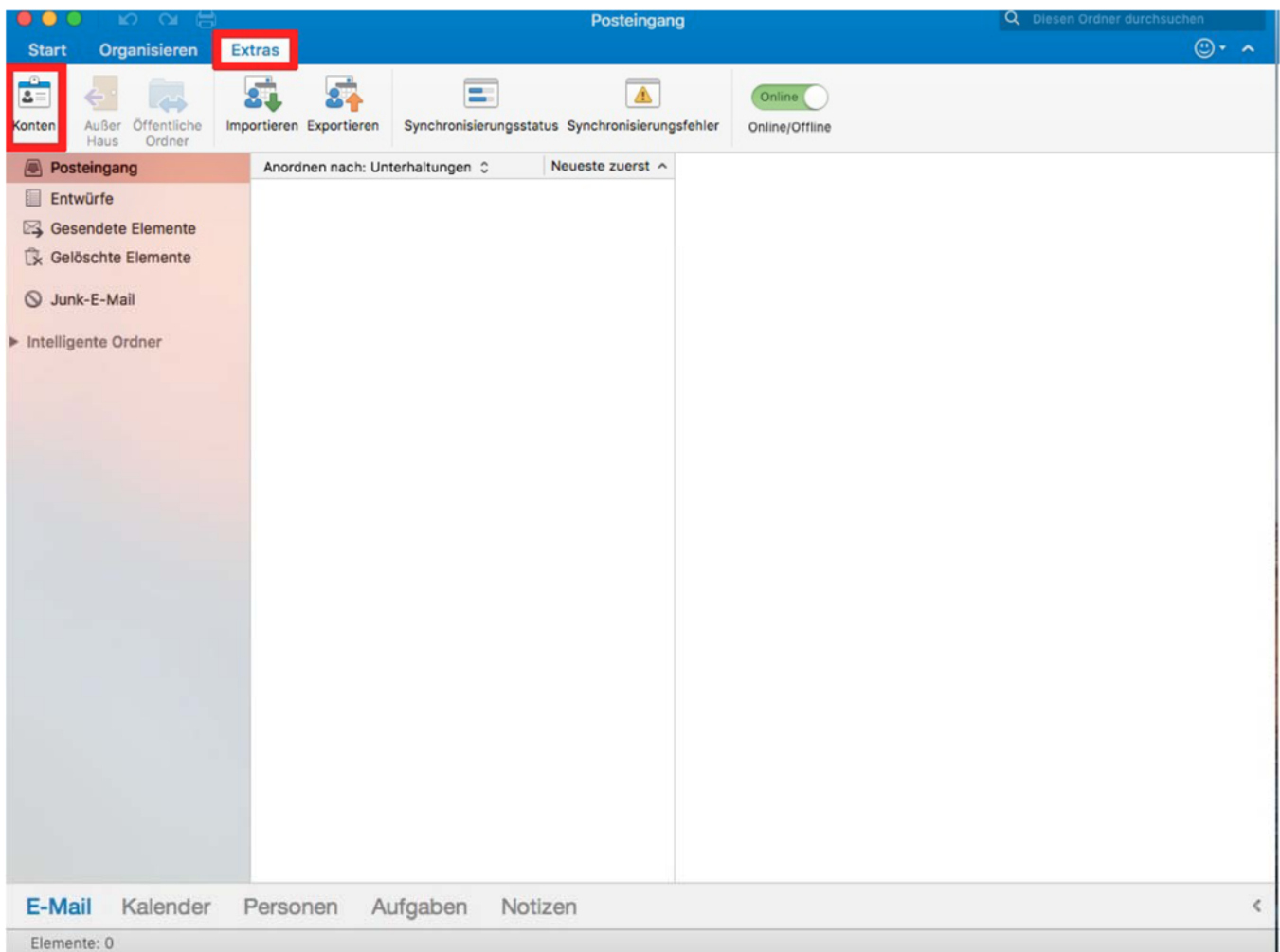


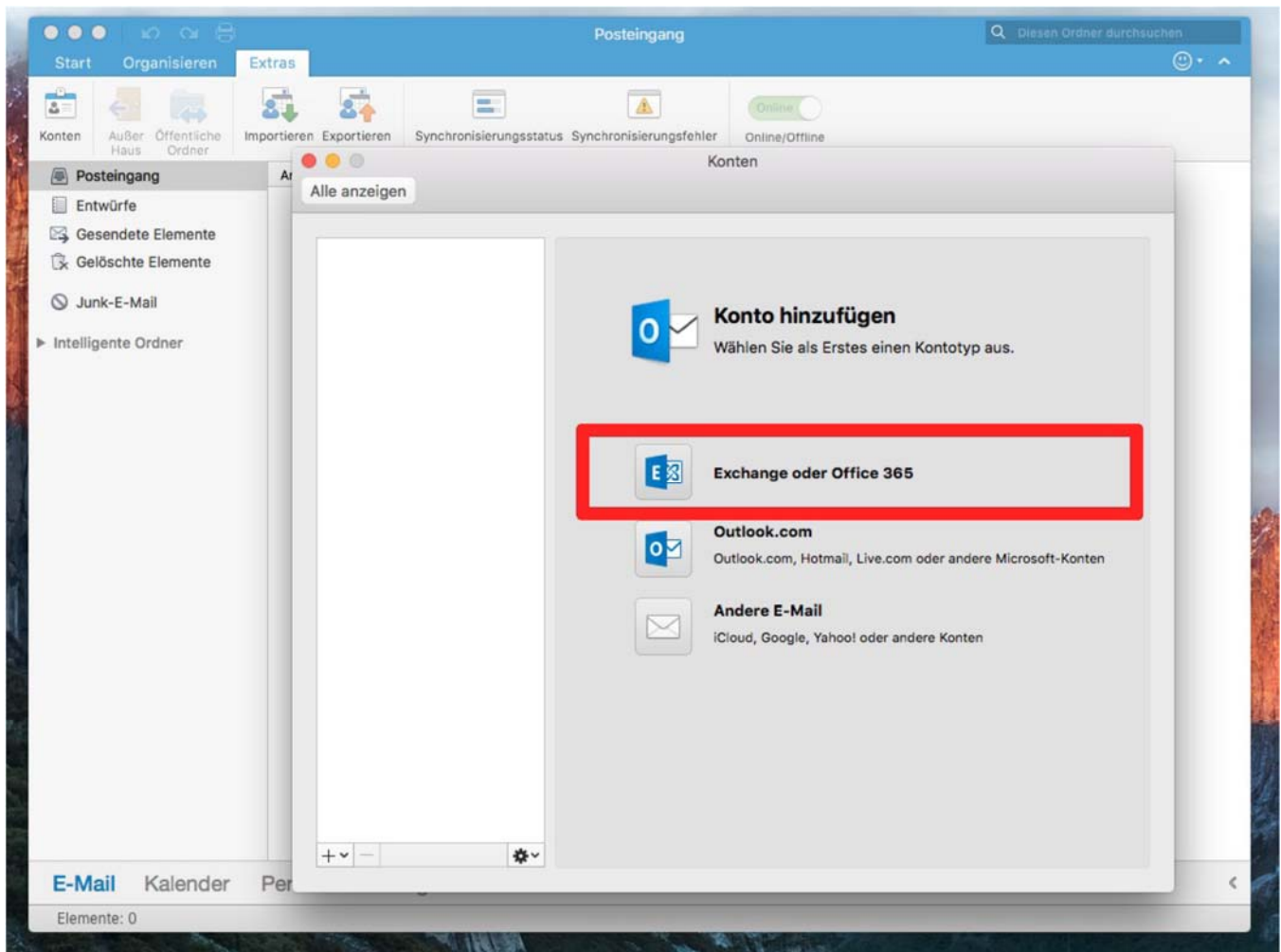
## Exchange Konto unter Outlook 2016 für Mac OS X einrichten

Auf den folgenden Seiten wird beschrieben wie Sie ihr Mailkonto von bsclT.ch Exchange Konto in Outlook hinzufügen können. Outlook 2016 für Mac funktioniert nur mit Exchange Server ab Version 2010 SP2.

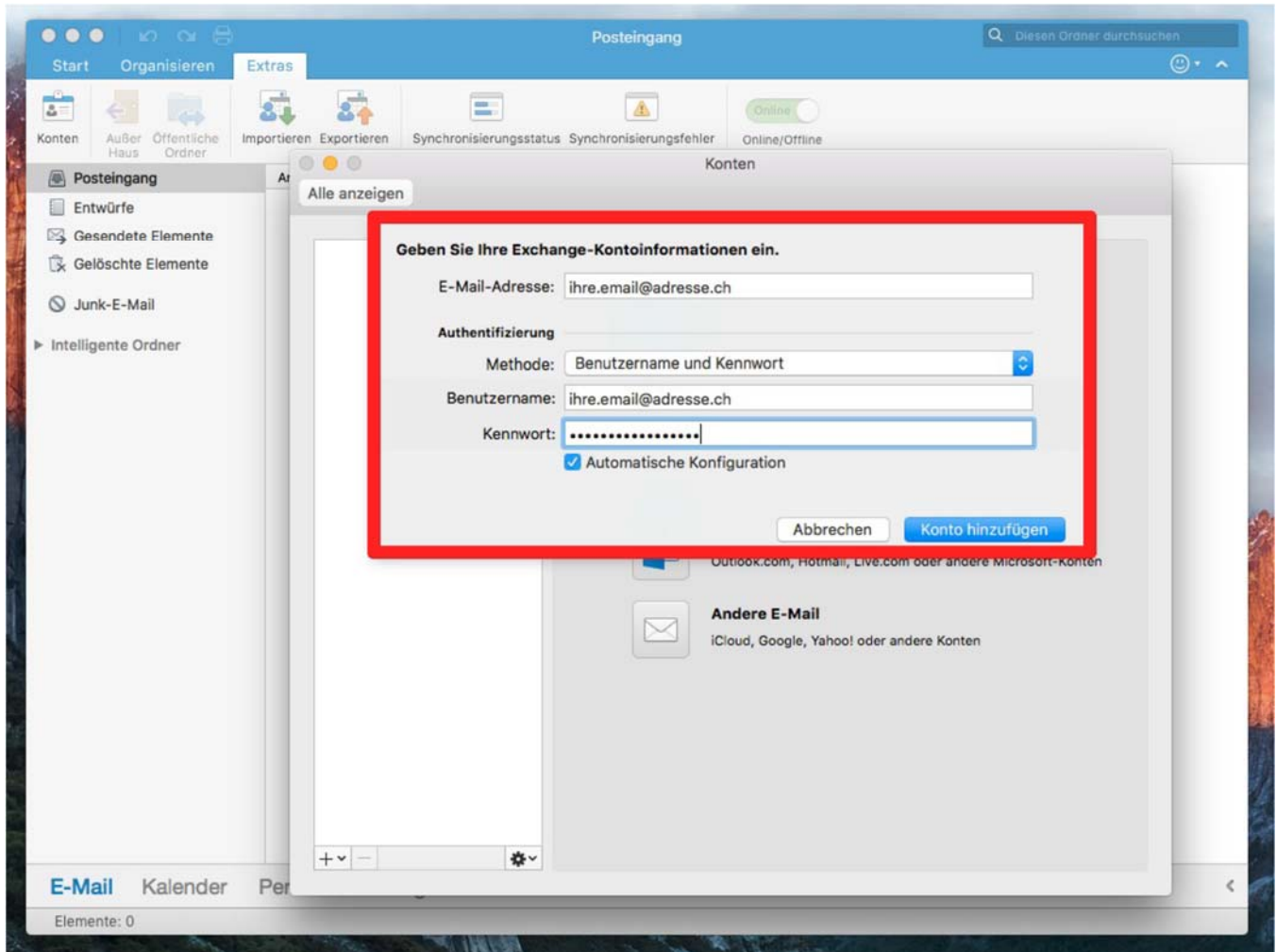
Starten Sie Outlook und wählen Sie unter "Extras" den Punkt "E-Mail-Konten".



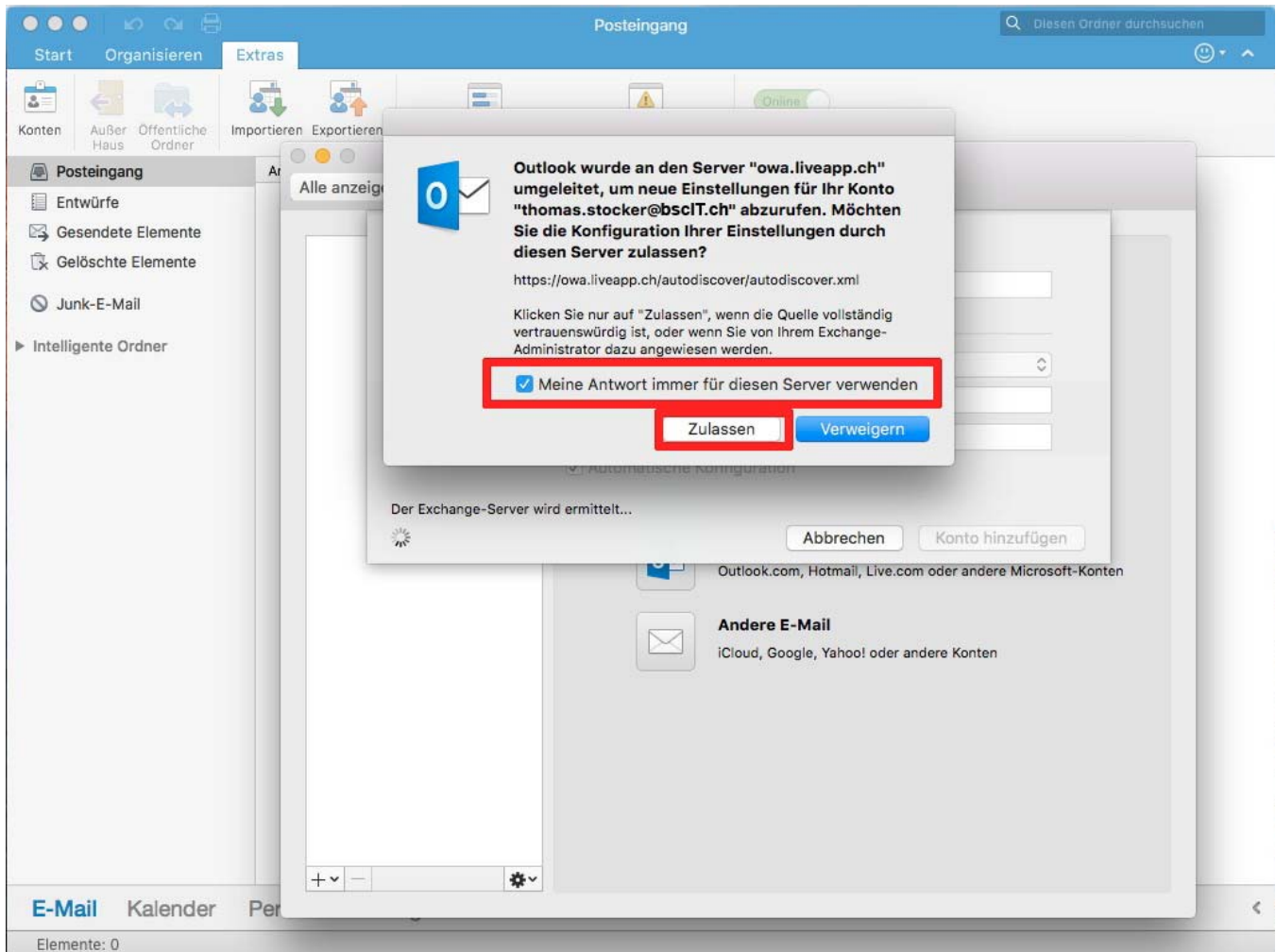
Ein neues Fenster öffnet sich. Wählen Sie hier Exchange oder Office 365



Ein neues Fenster öffnet sich. Geben Sie hier Ihre Kontoinformationen ein. Beachten Sie, dass der Haken bei „Automatische Konfiguration“ gesetzt sein muss.



Ein neues Fenster öffnet sich und benachrichtigt Sie über eine Umleitung. Aktivieren Sie bitte den Haken „Meine Antwort immer für diesen Server verwenden“ und bestätigen Sie mit einem Klick auf „Zulassen“



Sollten bei der Einrichtung Ihres Mailkontos Probleme auftreten zögern Sie nicht unseren Support zu kontaktieren.

Support via E-Mail: [support@bsclT.ch](mailto:support@bsclT.ch)

Support via Telefon: 071 790 03 90